

Došlo dne:

29-08-2018



HRADEC KRÁLOVÉ

Leo

MAGISTRÁT MĚSTA HRADEC KRÁLOVÉ, ČESKOSLOVENSKÉ ARMÁDY 408, 502 00 HRADEC KRÁLOVÉ

ODBOR DOPRAVY

VÁŠ DOPIS ZN.:

ZE DNE: 7.8.2018

SPIS. ZN.: SZ MMHK/141794/2018 OD1/Kab  
MMHK/151705/2018

OPRAVNĚNÁ

ÚŘEDNÍ OSOBA: Ing. Martin Kabrhel

TEL.: 495707810

E-MAIL: martin.kabrhel@mmhk.cz

MATEX HK s.r.o.

Kladská 181

500 03 Hradec Králové

DATUM: 24.8.2018

## Veřejná vyhláška

### Opatření obecné povahy

Magistrát města Hradec Králové, odbor dopravy, jako věcně a místně příslušný správní orgán dle ustanovení § 124 odst. 6 zákona č. 361/2000 Sb. o provozu na pozemních komunikacích v platném znění (dále jen zákona), na základě ustanovení § 77 odst. 1 písmeno c) zákona, na základě § 171 zákona č. 500/2004 Sb., správní řád, ve znění pozdějších předpisů, dále jen správní řád,

vydává opatření obecné povahy

spočívající ve

### stanovení přechodné úpravy provozu na pozemních komunikacích v k.ú. Libčany

Magistrát města Hradec Králové - odbor dopravy jako příslušný obecní úřad obce s rozšířenou působností po předchozím písemném vyjádření České republiky - Krajského ředitelství policie Královéhradeckého kraje v Hradci Králové vydaného pod č.j. **KRP H - 77246 - 2/ČJ - 2018 - 050206** ze dne 14. 8. 2018

### stanoví

ve smyslu ustanovení § 77 odst. 5 zákona č. 361/2000 Sb., o provozu na pozemních komunikacích a o změnách některých zákonů, v platném znění a vyhlášky č. 294/2015 Sb. pro přechodnou úpravu provozu na silnici III/32329 v km 0,5,480 – 5,595 v k.ú. Libčany následující dopravní značení:

schéma B/1, B/3 a B24 dle TP 66 - viz příloha - situační výkres

**Dopravní značení provedte jako:** přenosné svislé dopravní značení  
**Velikost dopravního značení:** základní rozměrová řada  
**Provedení dopravního značení:** retroreflexní  
**Platnost úpravy:** od 28.8.2018 (od nabytí účinnosti OOP) - do 24.9.2018  
**Důvod:** stavba kabelového vedení NN pro 5 rodinných domů na p.p.č. 274/1, 266/6, 266/7 a 266/8 vše v k.ú. Libčany.  
**Osoba (organizace) odpovědná za řádné provedení úpravy:** MATEX HK s.r.o., IČ 25968807, Kladská 181, 500 03 Hradec Králové, p. Tomáš Kovacsik, tel. 724 832 663.

**Další podmínky pro osazení přechodné úpravy silničního provozu:**

- 1) Dopravní značení, provedte dle přiloženého situačního plánu, který je nedílnou součástí tohoto stanovení, nebo podle slovního popisu uvedeného v tomto stanovení.
- 2) Dopravní značení, které je v kolizi s touto úpravou, bude zakryto.
- 3) **Přenosné dopravní značky musí být umístěny na sloupcích červeno-bíle pruhaných, spodní okraj přenosné dopravní značky musí být min. 0,6 m nad niveletou vozovky.**
- 4) Umístění přechodných dopravních značek musí splňovat podmínky stanovené v TP č. 66 – „Zásady pro označování pracovních míst na pozemních komunikacích“ schválené MD ČR pod č.j.: 21/2015 - 120 - TN/1 ze dne 21.3.2015 s účinností od 1.4.2015.
- 5) Vnitřní okraj značky bude 0,5 až 2 m od okraje vozovky nebo chodníku (u vozovek se zpevněnou krajnicí od vnějšího okraje zpevněné krajnice).
- 6) Viditelnost dopravního značení musí být v **obci** zajištěna ze vzdálenosti 50 m.
- 7) Barevně i provedením musí dopravní značky odpovídat příloze č. 3 vyhlášky č. 294/2015 Sb., a ČSN 018020.
- 8) **Toto stanovení přechodné úpravy silničního provozu musí být na místě předloženo kontrolním orgánům.**

**Odůvodnění:**

Společnost MATEX HK s.r.o., IČ 25968807, Kladská 181, 500 03 Hradec Králové, podala podnět k Magistrátu města Hradec Králové - odboru dopravy, ke stanovení přechodné úpravy provozu na silnici III/32329 v k.ú. Libčany, dle situačního plánu v příloze, ve výše uvedeném termínu z důvodu stavby kabelového vedení NN pro 5 rodinných domů na p.p.č. 274/1, 266/6, 266/7 a 266/8 vše v k.ú. Libčany.

Podnět byl projednán s Policií České republiky, Krajským ředitelstvím policie Královéhradeckého kraje, územním odborem Hradec Králové, dopravním inspektorátem, ve smyslu ustanovení § 77 odst. 3 zákona č. 361/2000 Sb., o provozu na pozemních komunikacích a o změnách některých zákonů, v platném znění a vyhlášky č. 294/2015 Sb., který vydal stanovisko č.j. KRPH-77246-2/ČJ - 2018 - 050206 ze dne 14. 8. 2018. Správní orgán se s tímto posouzením ztotožňuje.

Správní orgán podnět posoudil dle platné právní úpravy, dle zákona č. 361/2000 Sb., o provozu na pozemních komunikacích a o změnách některých zákonů, v platném znění a dle vyhlášky č. 294/2015 Sb., v souladu s ust. § 77 odst. 5 zákona stanovil přechodnou úpravu provozu ve shora uvedeném znění.

**Poučení:**

Proti tomuto opatření obecné povahy nejsou přípustné žádné opravné prostředky ve smyslu obecných předpisů o správním řízení.

Ing. Martin Kabrhel  
vedoucí oddělení pozemních komunikací  
oprávněná úřední osoba

Otisk úředního razítka

Příloha:  
- situační plánek

Toto opatření musí být vyvěšeno na úřední desce orgánu, který písemnost doručuje, po dobu 15 dnů a zveřejněno též způsobem umožňujícím dálkový přístup, a to na [www.hradeckralove.org](http://www.hradeckralove.org). Opatření obecné povahy nabývá účinnosti pátým dnem po vyvěšení.

Vyvěšeno dne ..... *29.8.2018* .....

Sejmuto dne .....

..... *[Signature]* .....

.....

podpis oprávněné osoby potvrzující vyvěšení

podpis oprávněné osoby potvrzující sejmuti

razítko



razítko

Zveřejněno způsobem umožňujícím dálkový přístup dne: ..... *29.8.2018* .....

Podpis a razítko oprávněné osoby, která tímto potvrzuje předepsané vyvěšení a sejmuti tohoto opatření a jeho zveřejnění způsobem umožňujícím dálkový přístup :

..... *[Signature]* .....

Magistrát města Hradec Králové a Obec Libčany tímto ve smyslu ustanovení § 25 odst. 3 správního řádu žádáme o vyvěšení tohoto opatření obecné povahy na úřední desce a elektronické desce úřadu po dobu 15-ti dnů. Po sejmutí žádáme o vrácení opatření obecné povahy, opatřené potvrzením o vyvěšení a sejmutí na odbor dopravy Magistrátu města Hradec Králové.

Obdrží:

MATEX HK s.r.o., IDDS: ejkkhy2

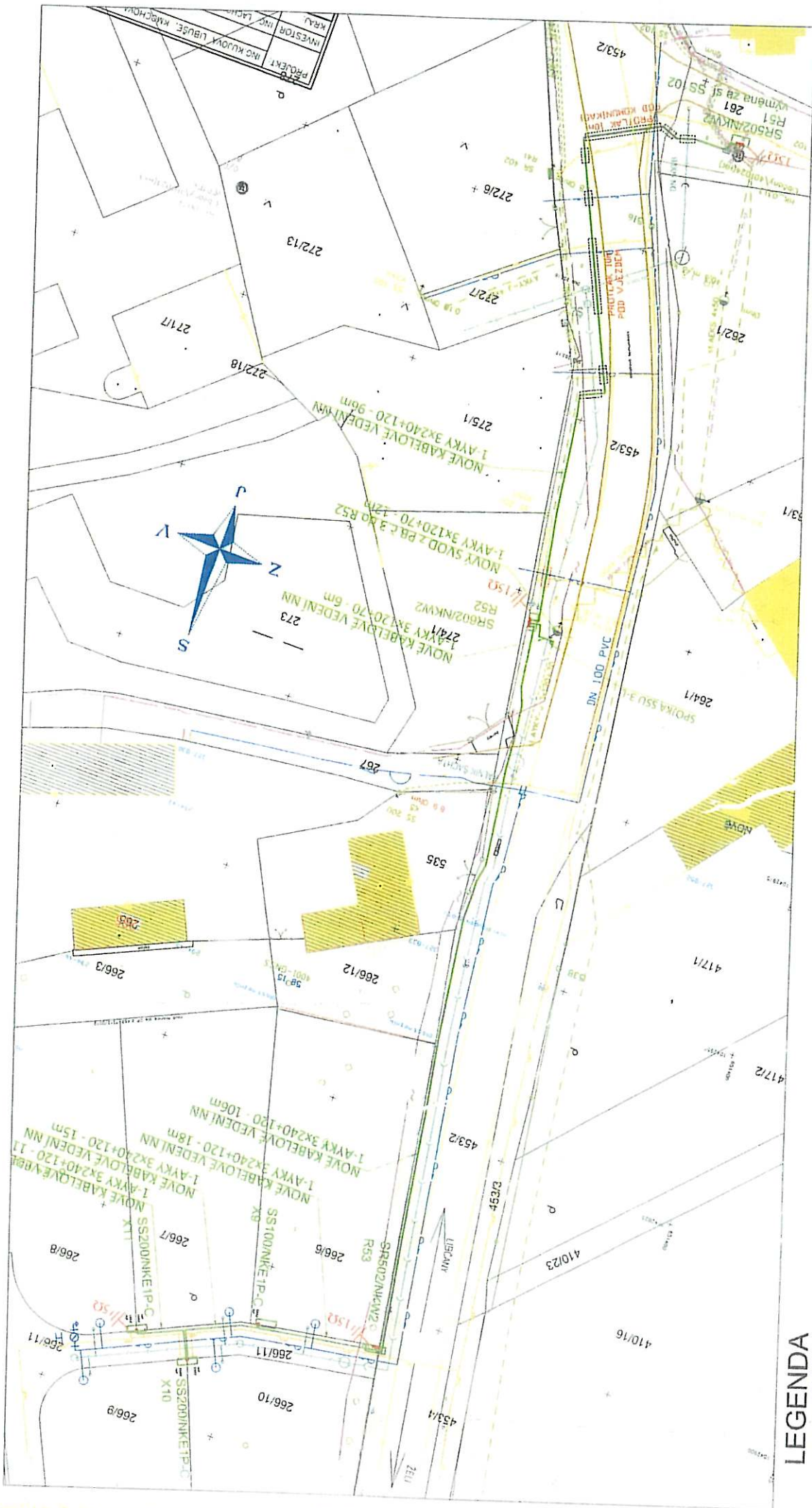
Správa silnic Královéhradeckého kraje, IDDS: 6m8k8ey

Obec Libčany, IDDS: th9bmzg

Krajské ředitelství policie Královéhradeckého kraje, Územní odbor Hradec Králové Dopravní inspektorát, IDDS: urnai6d

Vypraveno dne:





**LEGENDA**

- STAVAJICI VELENI NN
- NOVE KABELOVE VEDENI NN
- CHRANICKA KOZUFLEX 110
- NOVA POJ. SKRIN. SP, SS
- NOVA POJ. SKRIN. SR, SV, SD

- Neni soucasti PD**
- CEJIN
  - PLYNOVOD
  - VODOVOD
  - KABEL VO
  - KANALIZACE

LEGENDA JE ZADANA V DLE CEN 33 ZODRAZ. 1. ME 12200-1  
 CEN 33 200-5-2, CEN 33 200-5-2, CEN 33 200-5-2 A DLE CEN 33 200-5-2  
 V SUTICH PRAVIDELNEHO DLE, NEBO ZADANA S UCELENIM PROJEKCIAM STRECH  
 PRAVIDELNEHO DLE CEN 33 200-5-2

PROJEKCI PRACI MUSI BYT PROVEDENO V CELE  
 SUTICH PRAVIDELNEHO DLE CEN 33 200-5-2

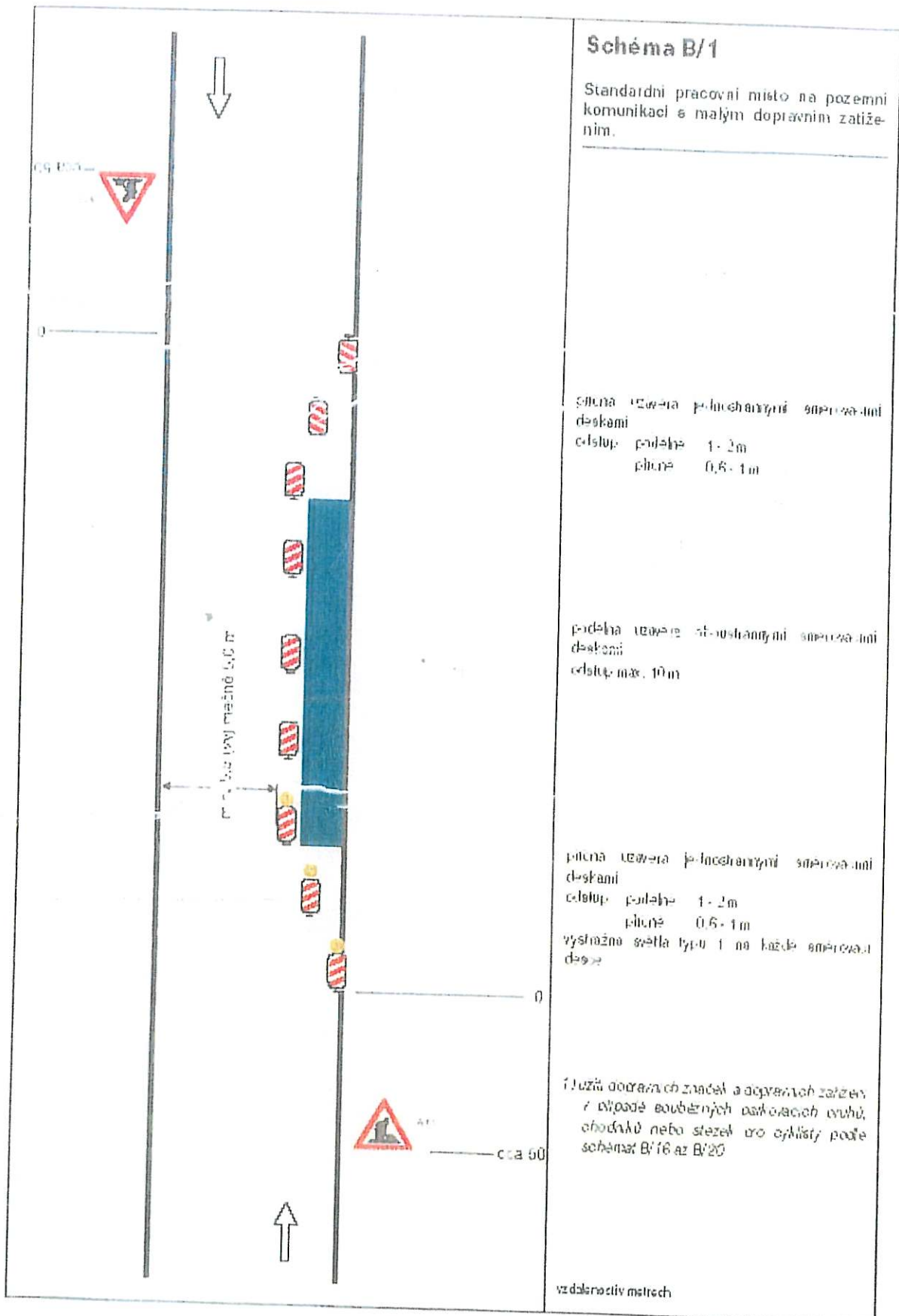
MAPA VYR. VZ. STROMENI ZEMIA  
 MAPOVA SOUSTAVA  
 SPOJ. AC 200V/230V/110V-C  
 DLE CEN 33 200-5-2  
 JEDNOTLIVYCH ELEKTROTECHN. PRICHOZ  
 JEDNOTLIVYCH ELEKTROTECHN. PRICHOZ  
 DLE CEN 33 200-5-2  
 MESTSKYCH CASTI A 3.2.2.4. CEN 33 200-5-2  
 MESTSKYCH CASTI A 3.2.2.5. AUTOMATICKY DOPLETENIM DO ZODRAZ.

**Jana Michkova**  
 Dle italne podepsal  
 Jan Michkova  
 Datum: 2018.08.07  
 14:51 121-0200

SKVAL	Aleš Paviček	Libčany, p.č.26617. Jekl. 5x RD, knn	06/2018
VYPRACOVAN	Aleš Židek		DPS
STAVBY ODA	PROJEK. KRÁLOVÉ		1:500
INVESTOR	ČEZ DISTRIBUCE, o. s.		2
ANCE			ČLO STAVBY
			IV-12-2015945
			Č. PRÁHY
			<b>F.2.2.1</b>
			CELKOVÁ SITUACE

**MATEX HK**  
 Kladská 181  
 500 03 Hradec Králové  
 IČO: 25698807 DIČ: CZ25698807

SCHEMATA PRO OZNACENÍ PRACOVNÍCH MÍST V OBCI



SCHÉMATA PRO OZNACENÍ PRACOVNÍCH MÍST V OBCI

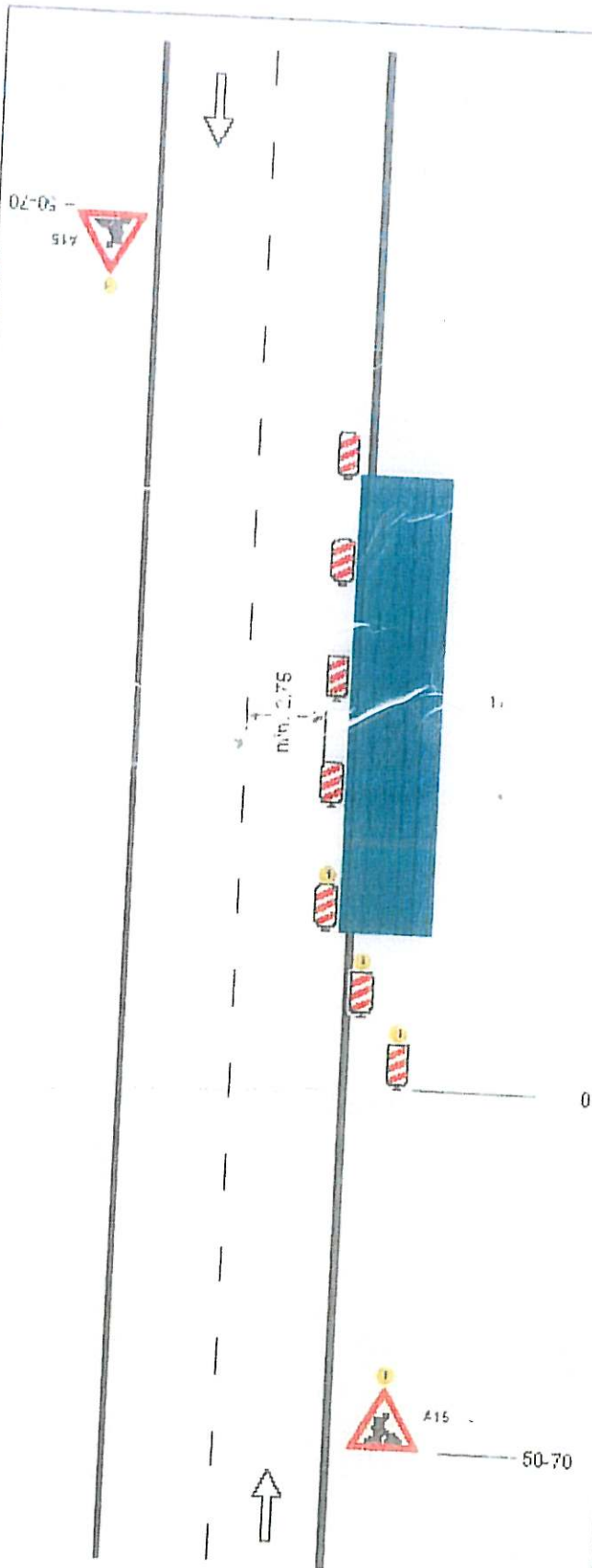


Schéma B/3

Standardní pracovní místo. Zúžení jízdního pruhu

podle úzavěra obousměrnými směrovacími deskami  
odstup max. 10m

podle úzavěra jednosměrnými směrovacími deskami  
odstup podle úzavěra 1-2m  
podle 0,5-1m  
vysvětlující světla typu 1 na každé směrovací desce

!! u všech dopravních značek a dopravních zařízení v případě současných parkovacích pruhů, chodníků nebo stezek pro cyklisty podle schémat B/17 až B/20

vysvětlující světla typu 1 nebo značka umístěná na bezpečnostním ztluměčném podkladě, v protisměru šloky

vzdálenosti v m nebo km



